

EKODOZOR – EKOLOGICKÁ SLUŽBA

JAK NA TO?

Mgr. Stanislav Rada, Ph.D.

HBH Projekt – Ateliér Ekologie Brno



CO/KDO JE EKOLOGICKÝ DOZOR?

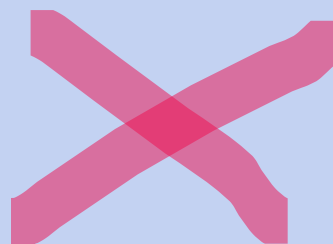
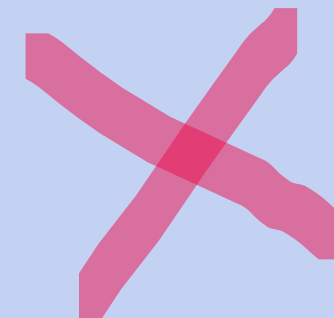
- Ekologický dozor (ekodozor) = biologický dozor
- Obvykle osoba s autorizací k provádění biologických hodnocení (H67, Natura2000) a/nebo s biologickým VŠ vzděláním a/nebo víceletou praxí v oboru
- Ustaven na základě podmínek rozhodnutí nebo stanoviska orgánů ochrany přírody
- Není zakotven v legislativě – ustálená praxe

CO/KDO JE EKOLOGICKÝ DOZOR?

- **Ekologický dozor je součástí TDI**
- Podléhá investorovi (který ho platí) a příslušným orgánům ochrany přírody (ustanovení v rozhodnutí/ stanovisku)
- Špatná praxe – zhotovitel si najímá „ekodozor“, který pak má následně na činnost zhotovitele dohlížet

~~EKODOZOR ZHOTOVITELE~~

9.3.1 Zhotovitel odpovídá za dodržování zákona č. 114/1992 Sb. [5]. Pokud jsou prováděním Díla dotčena zvláště chráněná území, případně evropsky významné lokality a vyžaduje-li to charakter Díla nebo příslušný orgán ochrany přírody, **Zhotovitel je povinen na své náklady zajistit**, po dohodě se Správcem stavby, **ekologický dozor** odborně způsobilou osobou a pravidelně v požadovaném intervalu informovat Správce stavby o průběhu dozorování prostřednictvím průběžných zpráv. Ekologický dozor se zaměřuje na předměty ochrany v území, potencionální překročení Právních předpisů a na dodržování podmínek rozhodnutí (výjimky) pro danou činnost. Jednotlivé průběžné zprávy se Zhotovitel zavazuje po provádění Díla vyhodnotit a předložit Správci stavby souhrnnou závěrečnou zprávu jako podklad ke kolaudačnímu řízení příslušné Sekce nebo části Díla.



Příloha č. 11

Měsíční zpráva ekodozoru zhotovitele

EKOLOGICKÁ SLUŽBA

- Subdodavatel zhotovitele
- Zhotovitel si ji najímá za účelem fyzického plnění opatření, vycházejících z podmínek rozhodnutí OOP
- Ekodozor „úkoluje“ zhotovitele, respektive ekologickou službu
- Typicky instalace a údržba dočasných bariér proti vnikání obojživelníků, provádění transferů obojživelníků či jiných ZCHD, likvidace invazních rostlin



EKODOZOR, EKOLOGICKÁ SLUŽBA

- Ekologický dozor
 - Součástí TDI
 - Podléhá investorovi a orgánům ochrany přírody
 - Dohlíží, ukládá opatření, připomínkuje RDS, vede záznamy
- Ekologická služba
 - Subdodavatel zhotovitele
 - Podléhá zhotoviteli a ekodozoru
 - Provádí opatření (bariéry, transfery apod.)

TERMÍNOVÁ OMEZENÍ PRACÍ

- V podmínkách OOP jsou často stanovena termínová omezení
- Kácení, skrývky, práce v tocích apod.
- Investor a zhotovitel mohou být omezeními zaskočeni
- Riziko odkladu prací a zpoždění výstavby

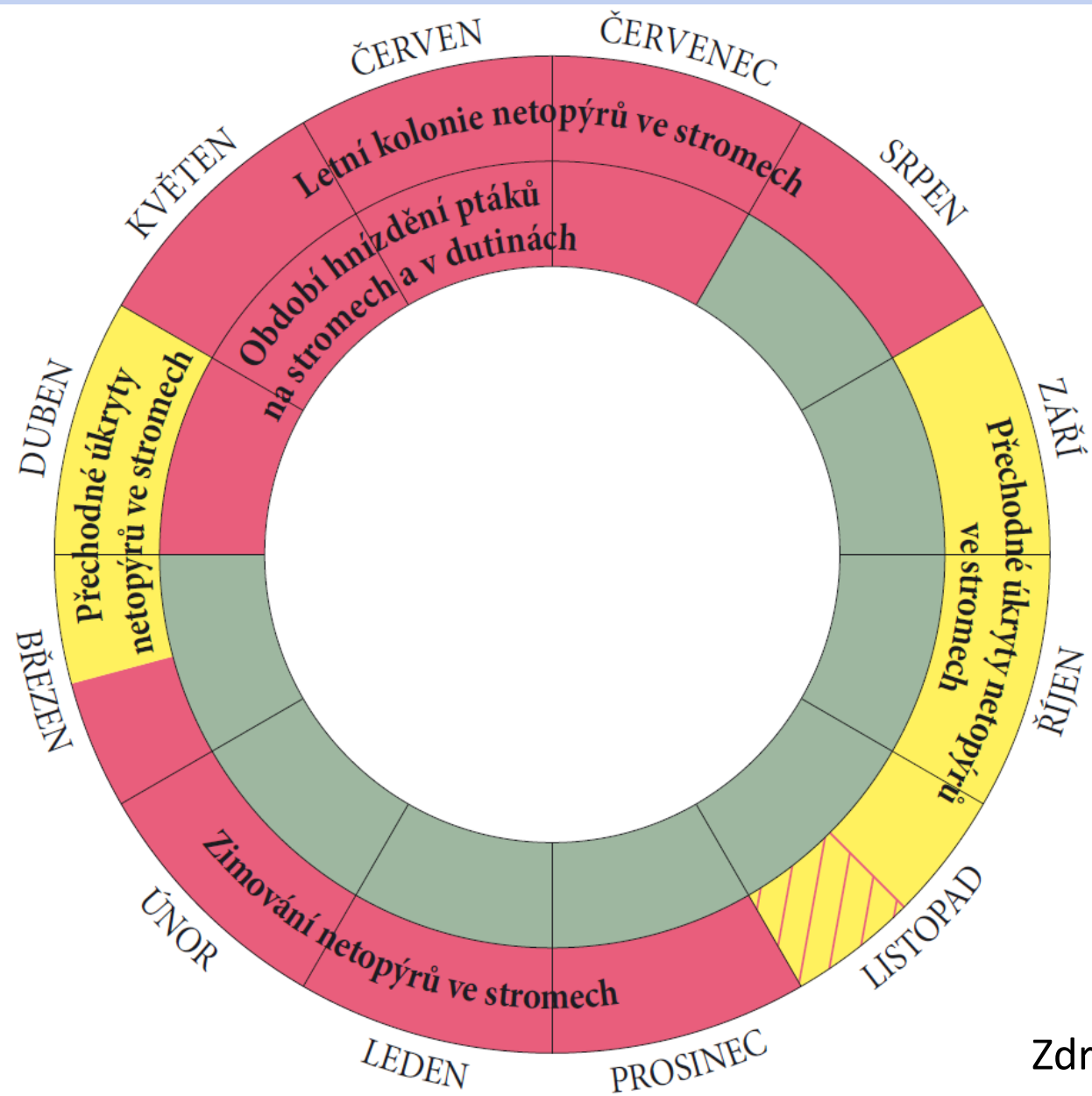
TERMÍNOVÁ OMEZENÍ PRACÍ

- **Investor by si měl předem nastudovat termínová omezení a zahrnout je do podkladů zakázky pro zhotovitele, jinak vznikají problémy**
- Dobrá praxe: příprava území (kácení, skrývky) v rámci samostatné zakázky před zahájením vlastních prací
 - Ekodozor musí být přítomen již už přípravy území
 - Nevýhoda v tom, že pro přípravu území a vlastní výstavbu často funguje jiný ekodozor – ztráta informací


TERMÍNOVÁ OMEZENÍ PRACÍ


- Kácení dřevin v době vegetačního klidu – tradičně 1.11. – 31.3.
- Kácení s ohledem na hnízdění ptáků – (srpen)/září až (únor)/březen/(duben)
- Kácení s ohledem na veverku – mimo silné mrazy
- Kácení s ohledem na zimující netopýry – září až listopad





 Kritické období

 Méně rizikové období

 Bezpečné období

Zdroj: ČESON



TERMÍNOVÁ OMEZENÍ PRACÍ

- Kácení dřevin v době vegetačního klidu – tradičně 1.11. – 31.3.
- Kácení s ohledem na hnízdění ptáků – (srpen)/září až (únor)/březen/(duben)
- Kácení s ohledem na veverku – mimo silné mrazy
- Kácení s ohledem na zimující netopýry – září až listopad

- **Kácení někdy umožněno jen od září do listopadu**

TERMÍNOVÁ OMEZENÍ PRACÍ

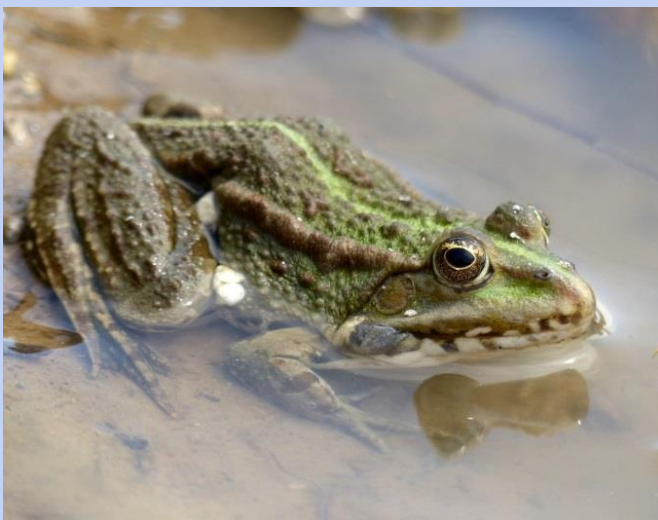
- Skrývky někdy omezeny jen na září-říjen (mimo období rozmnožování a zimování obojživelníků, plazů, čmeláků)
- Zásahy do vodních toků mimo jarní období rozmnožování ryb
- Vždy záleží na konkrétní lokalitě a příslušném OOP (zpravidla krajský úřad), který vydává (právně závazné) rozhodnutí

PODCENĚNÍ POŽADAVKŮ OOP

- Někdy se až během výstavby zjišťuje, co všechno podmínky v rozhodnutích OOP ukládají
- Absence v zadávací dokumentaci – problém s financemi, vícepráce, chybějící materiál
- **Projekt ochranných opatření (Projekt ochrany bioty)** – příručka pro investora a pro zhotovitele

ZÁVĚR

- Rozlišujte ekologický dozor a ekologickou službu
- Dávejte pozor na termínová omezení a na vícenáklady, plynoucí z podmínek OOP



DĚKUJI ZA POZORNOST

- Tým Ekodozoru HBH Projekt spol. s r.o.
RNDr. Tomáš Šikula
RNDr. Marek Sekerčák
Mgr. Marek Toman
Ing. Tomáš Libosvár
Mgr. Stanislav Rada, Ph.D.

