



ŘEDITELSTVÍ
SILNIC
A DÁLNIC

Konference dozorování

Praktické poznatky z kontroly kvality staveb

7. 3. 2024

Ing. Jiří Hlavatý, Ph.D.
ředitel Úseku kontroly kvality staveb

Boulení izolačního souvrství mostů

Zjištění:

- Poruchy na rok pojížděné vrstvě ACO a nepojížděných LA mostních objektů v hlavní trase
- Cca 40 boulí rozměru 20x40cm
- Zjišťování příčin



Boulení izolačního souvrství

- Kontroly a označení poruch termokamerou
- Odběr a rozbor plynu z vybraných boulí dle pasportu



Boulení izolačního souvrství

- Nedokonalé natavení na pečetící vrstvu
- Podlimitní tloušťka LA



Neshoda s VTD u soklových panelů PHS

Zjištění:

- Chybějící/špatná poloha výztuže panelu
- Špatný postup při instalaci panelů
- Nedodržení rozteče sloupů



Výztuž

Zjištění:

- Krepování svislé výztuže
- Nedodržení předepsaného krytí výztuže
- Absence výztuže podkotevní oblasti



Výztuž

- Zjištění:
- Nedodržení předepsaného krytí výztuže **17 a 3 cm!**
 - Zkorodovaná a špinavá výztuž ošetřena nátěrem – separační vrstva



Betonáž konzole NK

Zjištění:

- Nedokonalé probetonování
- Přebetovaná výztuž pro osazení MDZ



Betonáž mostovky

- Zjištění:
- Štěrková hnízda
 - Nečistoty v bedně
 - Nepravidelné pracovní spáry



Betonáž spodní stavby

- Zjištění:
- Chybné upevnění distančních tělísek
 - Štěrková hnízda, krytí výztuže



Mostní dilatační závěry a ložiska

Zjištění:

- Posun elastomerového ložiska po předeptnutí
- Zařízení gum MDZ



Litý asfalt

Zjištění:

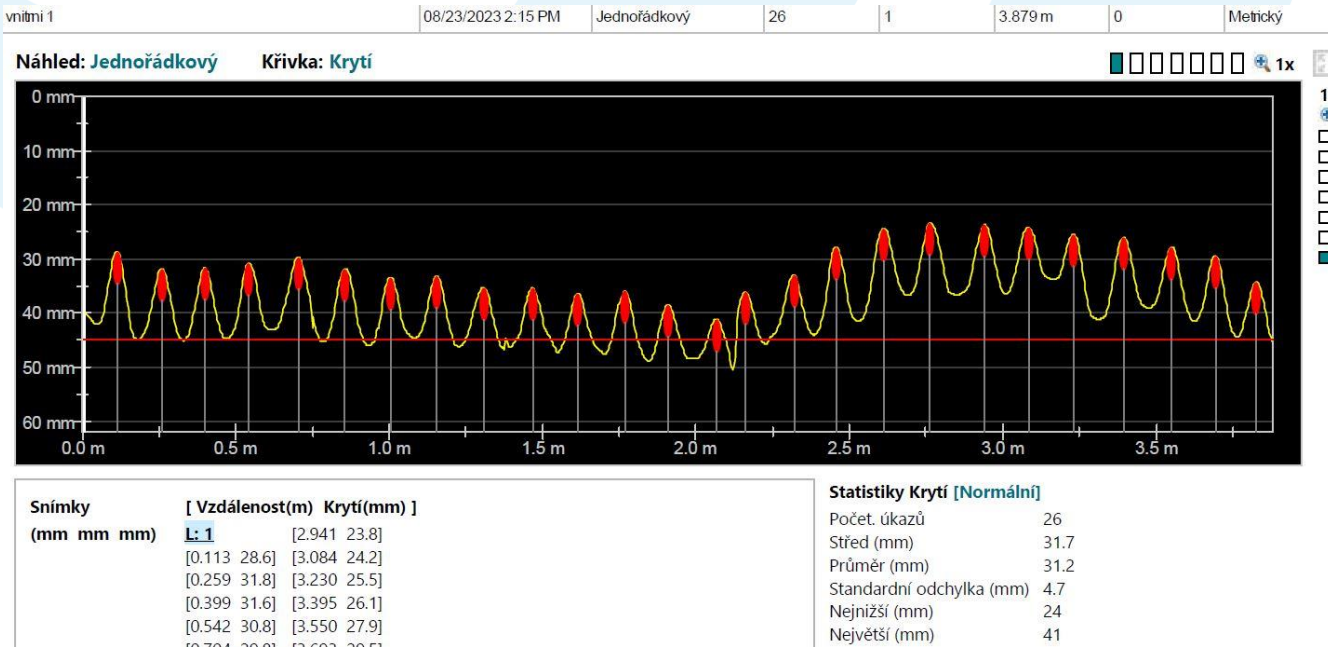
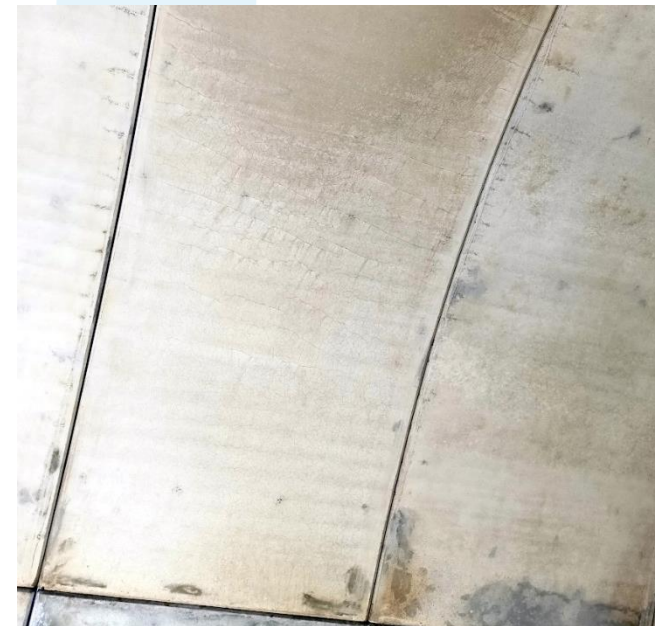
- Chybně provedený detail předpolí, kdy všechna voda z LA se zadržuje ve žlabu a vrstvou MZK protéká do násypu
- Chybný detail rozšíření LA v oblasti odvodňovací trubičky



Krytí prefabrikovaných dílců

Zjištění:

- Průměrné krytí 31mm namísto požadovaných 45mm, plošné sanace již z prefy
- Barevná nestejnost
- Příčné trhliny kopírující příčnou výztuž



Pilotové založení

Zjištění:

- Nedostatečná pevnost betonu pilot do hloubky cca 80cm pod úroveň základu
- Stav výztuže armokošů pilot před odbourání na požadovanou výšku



Polohová odchylka armokoše piloty

Zjištění:

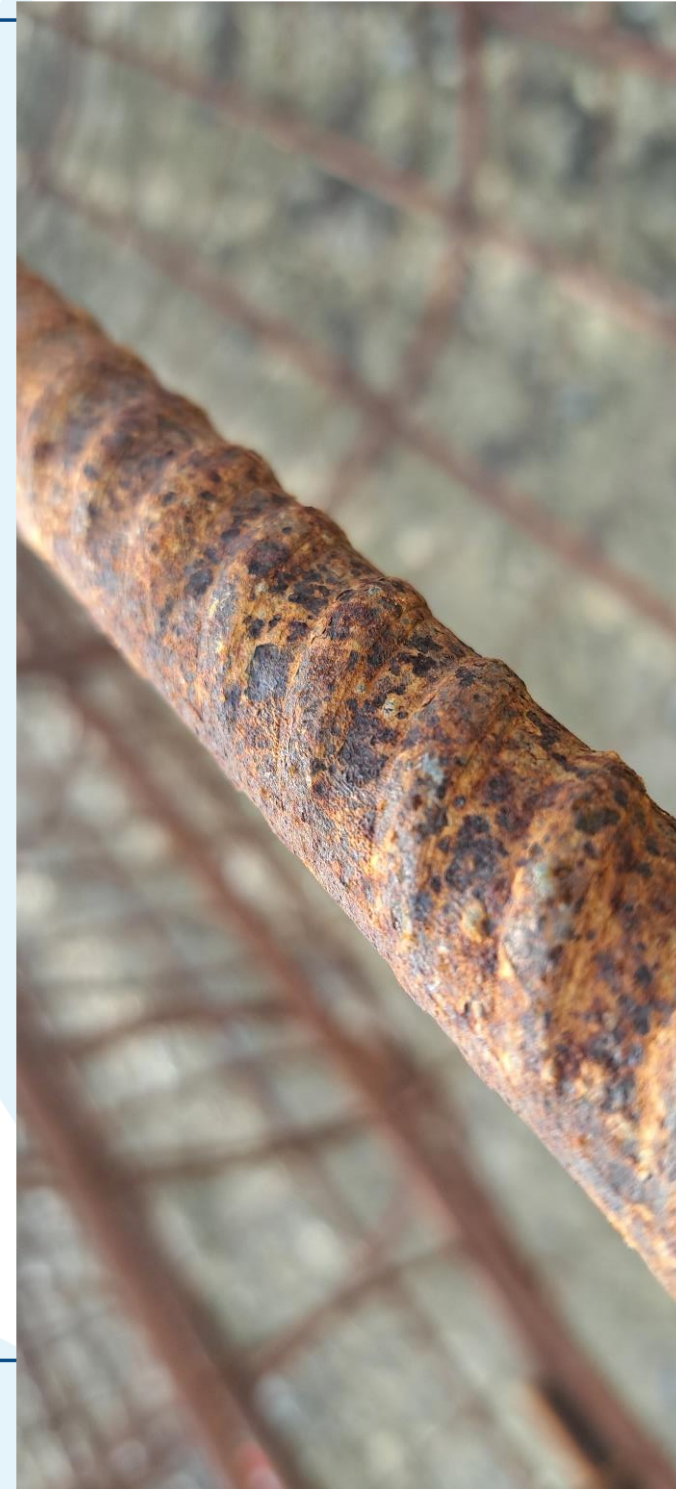
- Nedostatečné krytí výztuže piloty P2 a P3 na SO 224



Koroze výztuže pilot

D7 Chlumčany, zkapacitnění obchvatu

Zjištění: • Šupinková koroze armokošů



Uložení asfaltového recyklátu na nepojížděný úsek dálnice

Zjištění:

- Navezení cca 550m³ asfaltového recyklátu na obrusnou vrstvu
- Zасыпání částí odvodnění dálnice



Děkuji za pozornost

Ing. Jiří Hlavatý, Ph.D.
ředitel Úseku kontroly kvality staveb