

Financování, digitalizace a BIM z pohledu SFDI



Ing. Milan Dont, Ph.D.
ředitel kanceláře ředitele SFDI

Milan.dont@sfdi.cz
+ 420 602 298 926

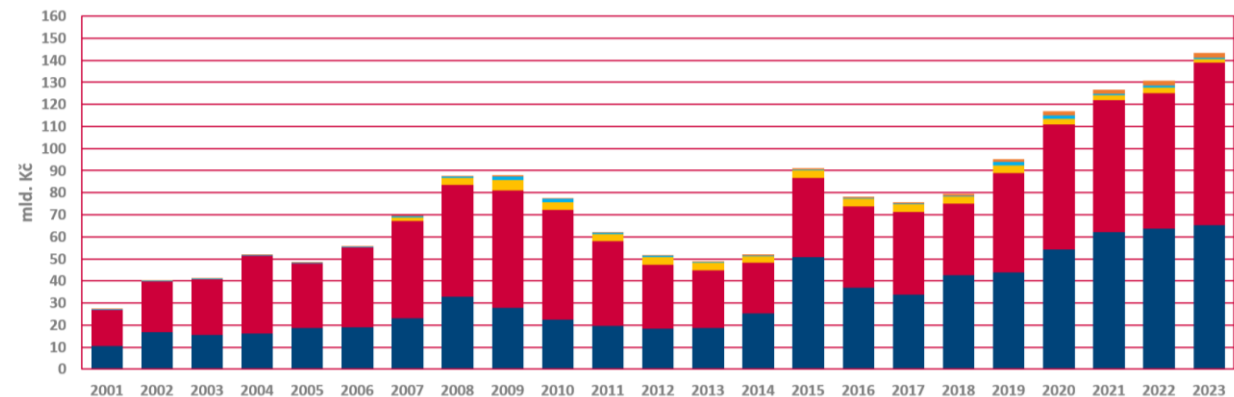
Konference dozorování Brno 2024

7. března 2024

www.sfdi.cz

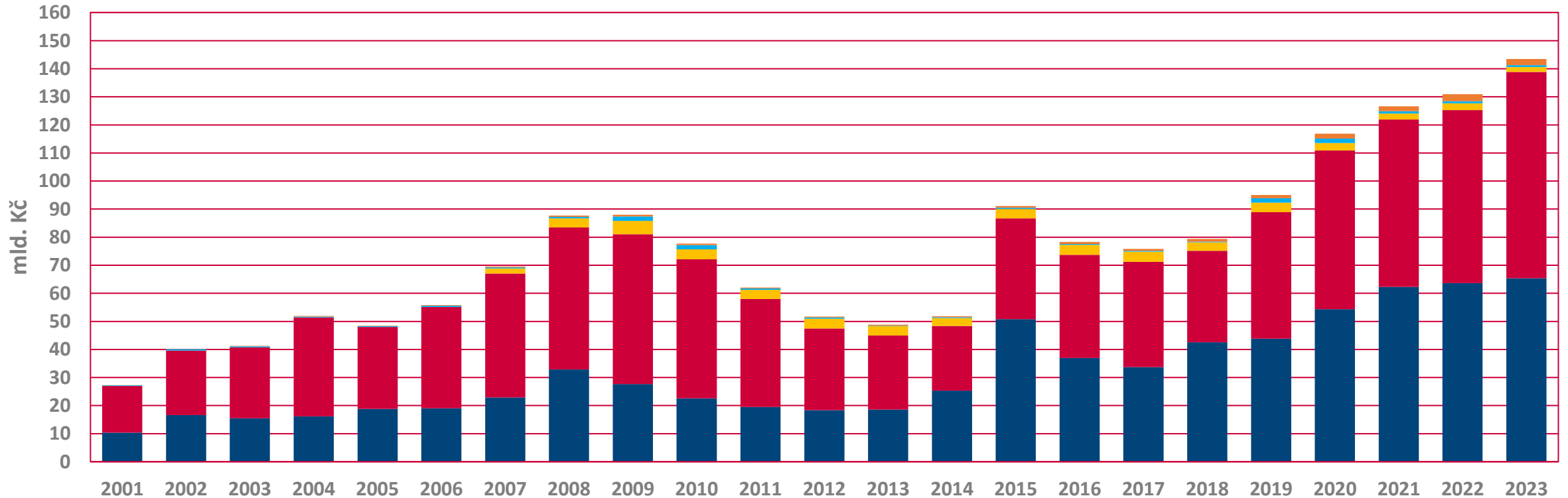


Financování z rozpočtu SFDI



Financování dopravní infrastruktury z rozpočtu SFDI v letech 2001 - 2023

Celkem vynaloženo 1 740 mld. Kč



■ Dráhy - 738,2 mld. Kč

■ Mýto a telematika - 52,1 mld. Kč

■ Ostatní (především příspěvky SFDI) - 16,5 mld. Kč

■ Pozemní komunikace - 918,8 mld. Kč

■ Vodní cesty - 14,3 mld. Kč

Čerpání rozpočtu SFDI v roce 2023

- Upravený rozpočet* 147,1 mld. Kč
- Uvolněno z upraveného rozpočtu 143,5 mld. Kč (97,6%)

Investiční výdaje – 94,4 mld. Kč (96,57%)

Neinvestiční výdaje – 49,1 mld. Kč (99,56%)

Poznámka:

**předběžné údaje, které obsahují prostředky uvolněné příjemcům bez výdajů na aparát SFDI a vratek*

Čerpání dle příjemců 2023

v mil. Kč

Příjemce	Upravený rozpočet	Uvolněno	%
ŘSD ČR	66 788	66 696	99,9 %
<i>Investice</i>	<i>45 826</i>	<i>45 734</i>	<i>99,8 %</i>
<i>Neinvestice</i>	<i>20 962</i>	<i>20 962</i>	<i>100,0 %</i>
Správa železnic	64 032	63 960	99,9 %
<i>Investice</i>	<i>38 978</i>	<i>38 907</i>	<i>99,8 %</i>
<i>Neinvestice</i>	<i>25 054</i>	<i>25 053</i>	<i>100,0 %</i>
ŘVC ČR	732	521	71,14 %
Ostatní příjemci	15 531	12 337	79,5 %
Celkem	147 083	143 514	97,6 %

Přehled alokace na silnice II. a III. třídy

v mil. Kč

Rok	Celkem
2015	4 600
2016	3 136
2017	3 394
2018	4 026
2019	1 900
2020	3 930
2021	4 750
2022	4 000
2023	6 000
2024	4 000
Celkem	35 736

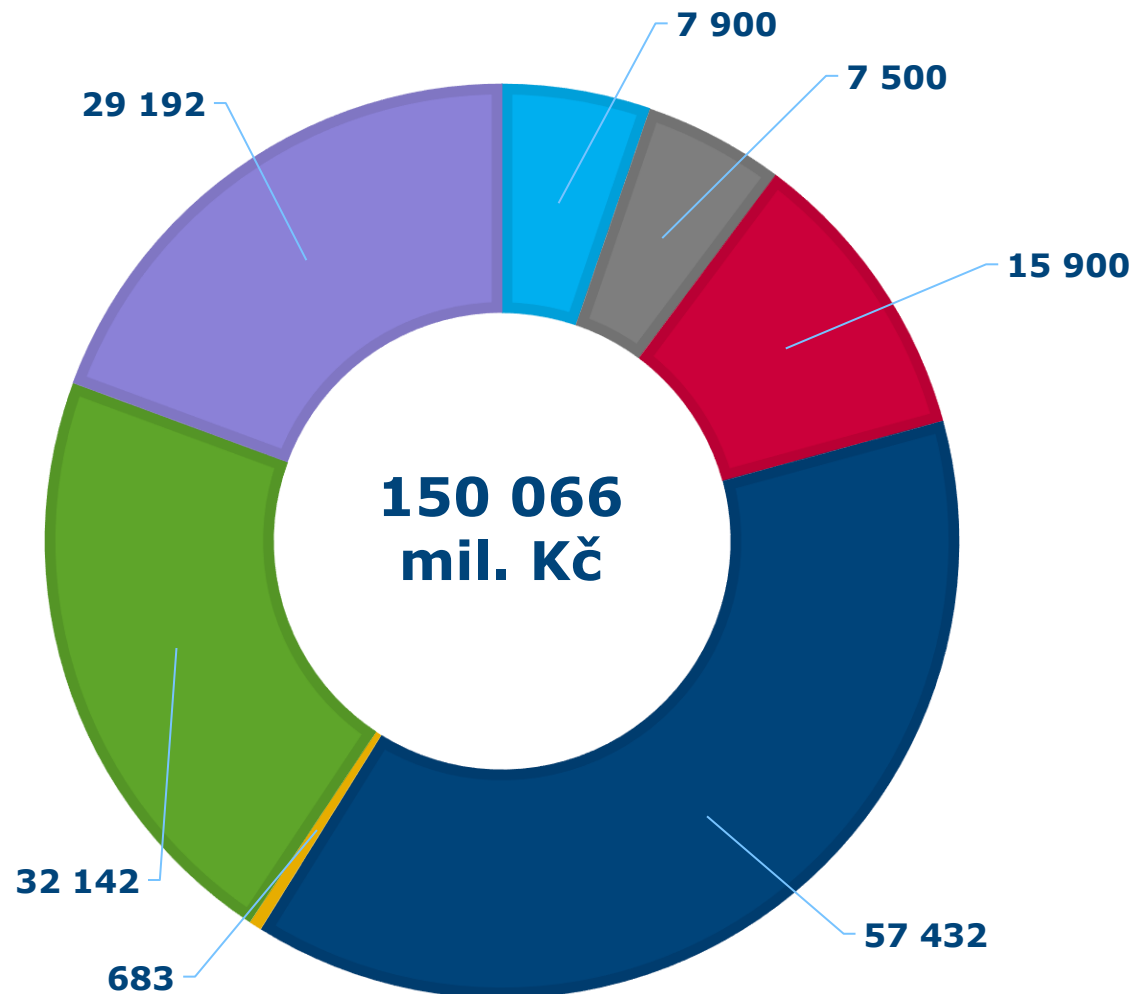


Klíčové informace rozpočtu SFDI na rok 2024

- Vyrovnaný rozpočet
- Rozpočet celkem 150,1 mld. Kč
z toho:
 - Národní zdroje 117,9 mld. Kč
z toho 28,5 mld. Kč dluhové financování
 - EU zdroje 32,1 mld. Kč
- Rozdělení výdajů
 - Investice 100,3 mld. Kč
 - Neinvestice 49,8 mld. Kč



Příjmy rozpočtu SFDI na rok 2024 — celkem



- převody podílu z výnosů spotřební daně z minerálních olejů
- poplatky za užívání dálnic a rychlostních silnic
- převody výnosů z mýtného
- dotace ze státního rozpočtu na krytí deficitu
- úvěr EIB
- EU zdroje
- dluhové financování a zůstatky dalších zdrojů

Výdaje dle objemově nejvýznamnějších příjemců v roce 2024

v mil. Kč

Příjemce	Národní	Zdroje EU	Celkem
ŘSD	60 426	17 663	78 088
SŽ	44 968	12 511	57 479
ŘVC	1 022	7	1 028
Příspěvky	1 601	0	1 601
Kraje	6 117	0	6 117
Ostatní příjemci	3 790	1 962	5 752
Celkem*	117 924	32 142	150 066

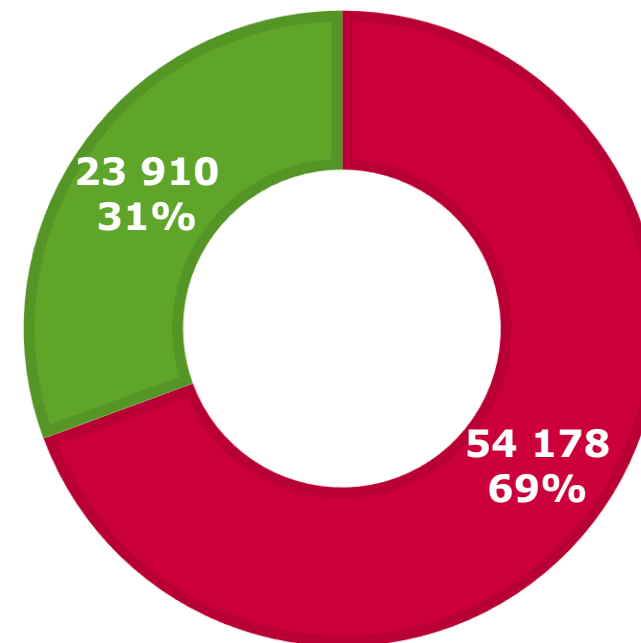
* zaokrouhleno

Výdaje ŘSD ČR



**VÝDAJE CELKEM
78 088 MIL. KČ**

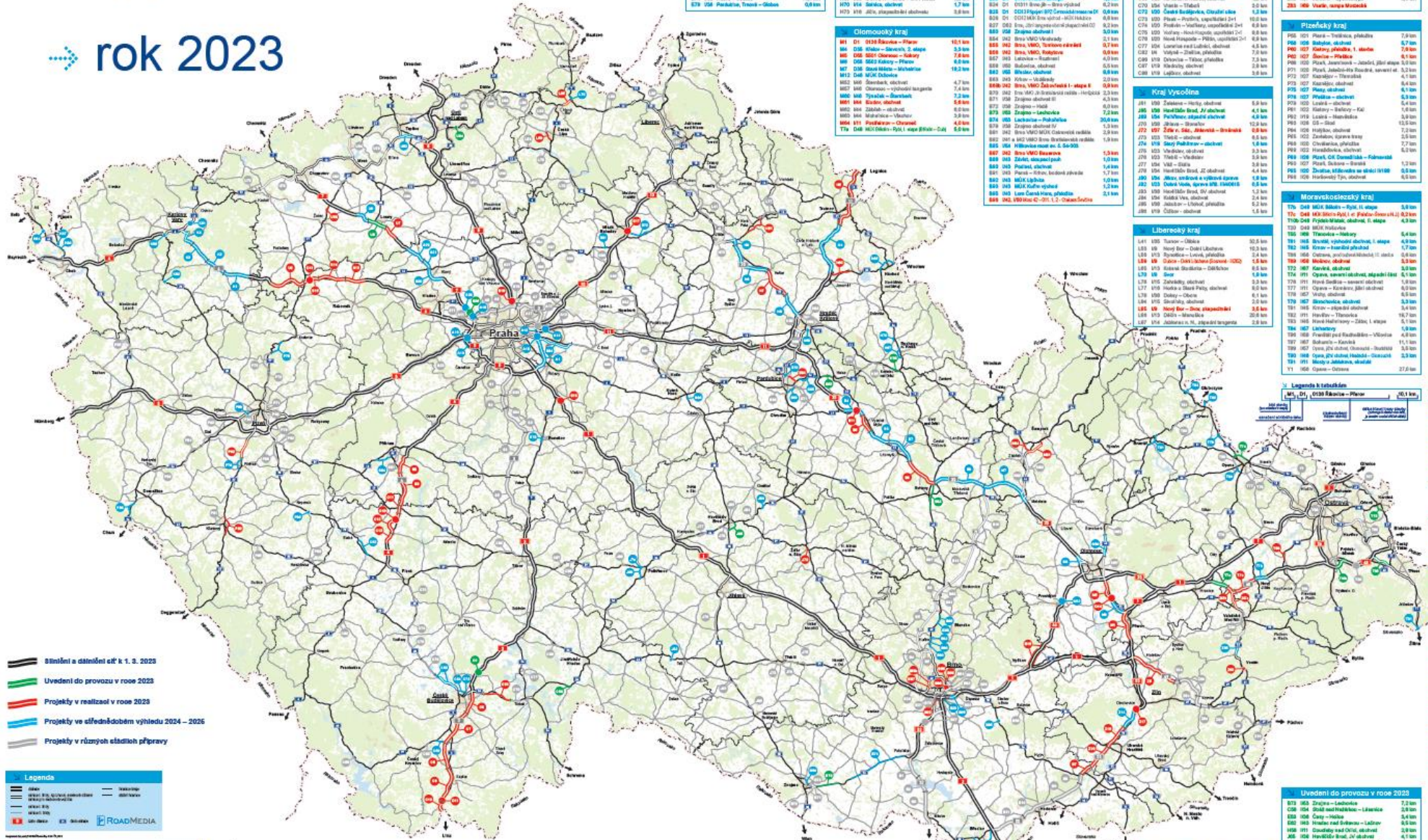
■ Investice ■ Neinvestice



Česká republika

Přehled projektů Ředitelství silnic a dálnic ČR

rok 2023



- Síť silnic a dálnic od k. 1. 3. 2023
- Uvedení do provozu v roce 2023
- Projekty v realizaci v roce 2023
- Projekty ve střednědobém výhledu 2024 – 2026
- Projekty v různých stádiích přípravy

Legenda

- silnice
- dálnice
- silnice I. třídy
- silnice II. třídy
- silnice III. třídy
- silnice IV. třídy
- železnice
- vodní toky
- lesní území
- hranice území
- hranice státu
- hranice krajů

ROADMEDIA



Pardubický kraj

64	D05	Čáslav – Vysoká Myš	6,4 km
65	D05	Vysoká Myš – Olomouček	7,0 km
66	D05	Čáslav – Lázně	7,0 km
67	D05	Lázně – Lázně	7,0 km
68	D05	Jaroměř – Opatowitz	11,0 km
69	D05	Opatowitz – Stará Mlýnská	18,0 km
70	D05	Stará Mlýnská – v úseku ČD na ČD	33,3 km
71	D05	Čáslav – Nová Mlýnská	33,3 km
72	D05	Čáslav – Nová Mlýnská	33,3 km
73	D05	Čáslav – Nová Mlýnská	33,3 km
74	D05	Čáslav – Nová Mlýnská	33,3 km
75	D05	Čáslav – Nová Mlýnská	33,3 km
76	D05	Čáslav – Nová Mlýnská	33,3 km
77	D05	Čáslav – Nová Mlýnská	33,3 km
78	D05	Čáslav – Nová Mlýnská	33,3 km
79	D05	Čáslav – Nová Mlýnská	33,3 km
80	D05	Čáslav – Nová Mlýnská	33,3 km

Královhradecký kraj

81	D01	Hřibůvka – Třebíč	19,0 km
82	D01	Hřibůvka – Třebíč	19,0 km
83	D01	Hřibůvka – Třebíč	19,0 km
84	D01	Hřibůvka – Třebíč	19,0 km
85	D01	Hřibůvka – Třebíč	19,0 km
86	D01	Hřibůvka – Třebíč	19,0 km
87	D01	Hřibůvka – Třebíč	19,0 km
88	D01	Hřibůvka – Třebíč	19,0 km
89	D01	Hřibůvka – Třebíč	19,0 km
90	D01	Hřibůvka – Třebíč	19,0 km

Jihomoravský kraj

91	D02	Brno – Blatná	6,0 km
92	D02	Brno – Blatná	6,0 km
93	D02	Brno – Blatná	6,0 km
94	D02	Brno – Blatná	6,0 km
95	D02	Brno – Blatná	6,0 km
96	D02	Brno – Blatná	6,0 km
97	D02	Brno – Blatná	6,0 km
98	D02	Brno – Blatná	6,0 km
99	D02	Brno – Blatná	6,0 km
100	D02	Brno – Blatná	6,0 km

Jihovýchodní kraj

101	D03	Brno – Blatná	6,0 km
102	D03	Brno – Blatná	6,0 km
103	D03	Brno – Blatná	6,0 km
104	D03	Brno – Blatná	6,0 km
105	D03	Brno – Blatná	6,0 km
106	D03	Brno – Blatná	6,0 km
107	D03	Brno – Blatná	6,0 km
108	D03	Brno – Blatná	6,0 km
109	D03	Brno – Blatná	6,0 km
110	D03	Brno – Blatná	6,0 km

Zlínský kraj

111	D04	Brno – Blatná	6,0 km
112	D04	Brno – Blatná	6,0 km
113	D04	Brno – Blatná	6,0 km
114	D04	Brno – Blatná	6,0 km
115	D04	Brno – Blatná	6,0 km
116	D04	Brno – Blatná	6,0 km
117	D04	Brno – Blatná	6,0 km
118	D04	Brno – Blatná	6,0 km
119	D04	Brno – Blatná	6,0 km
120	D04	Brno – Blatná	6,0 km

Středočeský kraj a Praha

121	D06	Brno – Blatná	6,0 km
122	D06	Brno – Blatná	6,0 km
123	D06	Brno – Blatná	6,0 km
124	D06	Brno – Blatná	6,0 km
125	D06	Brno – Blatná	6,0 km
126	D06	Brno – Blatná	6,0 km
127	D06	Brno – Blatná	6,0 km
128	D06	Brno – Blatná	6,0 km
129	D06	Brno – Blatná	6,0 km
130	D06	Brno – Blatná	6,0 km

Plzeňský kraj

131	D07	Brno – Blatná	6,0 km
132	D07	Brno – Blatná	6,0 km
133	D07	Brno – Blatná	6,0 km
134	D07	Brno – Blatná	6,0 km
135	D07	Brno – Blatná	6,0 km
136	D07	Brno – Blatná	6,0 km
137	D07	Brno – Blatná	6,0 km
138	D07	Brno – Blatná	6,0 km
139	D07	Brno – Blatná	6,0 km
140	D07	Brno – Blatná	6,0 km

Liberecký kraj

141	D08	Brno – Blatná	6,0 km
142	D08	Brno – Blatná	6,0 km
143	D08	Brno – Blatná	6,0 km
144	D08	Brno – Blatná	6,0 km
145	D08	Brno – Blatná	6,0 km
146	D08	Brno – Blatná	6,0 km
147	D08	Brno – Blatná	6,0 km
148	D08	Brno – Blatná	6,0 km
149	D08	Brno – Blatná	6,0 km
150	D08	Brno – Blatná	6,0 km

Kraj Vysočina

151	D09	Brno – Blatná	6,0 km
152	D09	Brno – Blatná	6,0 km
153	D09	Brno – Blatná	6,0 km
154	D09	Brno – Blatná	6,0 km
155	D09	Brno – Blatná	6,0 km
156	D09	Brno – Blatná	6,0 km
157	D09	Brno – Blatná	6,0 km
158	D09	Brno – Blatná	6,0 km
159	D09	Brno – Blatná	6,0 km
160	D09	Brno – Blatná	6,0 km

Moravskoslezský kraj

161	D10	Brno – Blatná	6,0 km
162	D10	Brno – Blatná	6,0 km
163	D10	Brno – Blatná	6,0 km
164	D10	Brno – Blatná	6,0 km
165	D10	Brno – Blatná	6,0 km
166	D10	Brno – Blatná	6,0 km
167	D10	Brno – Blatná	6,0 km
168	D10	Brno – Blatná	6,0 km
169	D10	Brno – Blatná	6,0 km
170	D10	Brno – Blatná	6,0 km

Ústecký kraj

171	D11	Brno – Blatná	6,0 km
172	D11	Brno – Blatná	6,0 km
173	D11	Brno – Blatná	6,0 km
174	D11	Brno – Blatná	6,0 km
175	D11	Brno – Blatná	6,0 km
176	D11	Brno – Blatná	6,0 km
177	D11	Brno – Blatná	6,0 km
178	D11	Brno – Blatná	6,0 km
179	D11	Brno – Blatná	6,0 km
180	D11	Brno – Blatná	6,0 km

Ústecký kraj (cont.)

181	D12	Brno – Blatná	6,0 km
182	D12	Brno – Blatná	6,0 km
183	D12	Brno – Blatná	6,0 km
184	D12	Brno – Blatná	6,0 km
185	D12	Brno – Blatná	6,0 km
186	D12	Brno – Blatná	6,0 km
187	D12	Brno – Blatná	6,0 km
188	D12	Brno – Blatná	6,0 km
189	D12	Brno – Blatná	6,0 km
190	D12	Brno – Blatná	6,0 km

Středočeský kraj a Praha (cont.)

191	D13	Brno – Blatná	6,0 km
192	D13	Brno – Blatná	6,0 km
193	D13	Brno – Blatná	6,0 km
194	D13	Brno – Blatná	6,0 km
195	D13	Brno – Blatná	6,0 km
196	D13	Brno – Blatná	6,0 km
197	D13	Brno – Blatná	6,0 km
198	D13	Brno – Blatná	6,0 km
199	D13	Brno – Blatná	6,0 km
200	D13	Brno – Blatná	6,0 km

Středočeský kraj a Praha (cont.)

201	D14	Brno – Blatná	6,0 km
202	D14	Brno – Blatná	6,0 km
203	D14	Brno – Blatná	6,0 km
204	D14	Brno – Blatná	6,0 km
205	D14	Brno – Blatná	6,0 km
206	D14	Brno – Blatná	6,0 km
207	D14	Brno – Blatná	6,0 km
208	D14	Brno – Blatná	6,0 km
209	D14	Brno – Blatná	6,0 km
210	D14	Brno – Blatná	6,0 km

Středočeský kraj a Praha (cont.)

211	D15	Brno – Blatná	6,0 km
212	D15	Brno – Blatná	6,0 km
213	D15	Brno – Blatná	6,0 km
214	D15	Brno – Blatná	6,0 km
215	D15	Brno – Blatná	6,0 km
216	D15	Brno – Blatná	6,0 km
217	D15	Brno – Blatná	6,0 km
218	D15	Brno – Blatná	6,0 km
219	D15	Brno – Blatná	6,0 km
220	D15	Brno – Blatná	6,0 km

Středočeský kraj a Praha (cont.)

221	D16	Brno – Blatná	6,0 km
222	D16	Brno – Blatná	6,0 km
223	D16	Brno – Blatná	6,0 km
224	D16	Brno – Blatná	6,0 km
225	D16	Brno – Blatná	6,0 km
226	D16	Brno – Blatná	6,0 km
227	D16	Brno – Blatná	6,0 km
228	D16	Brno – Blatná	6,0 km
229	D16	Brno – Blatná	6,0 km
230	D16	Brno – Blatná	6,0 km

Středočeský kraj a Praha (cont.)

231	D17	Brno – Blatná	6,0 km
232	D17	Brno – Blatná	6,0 km
233	D17	Brno – Blatná	6,0 km
234	D17	Brno – Blatná	6,0 km
235	D17	Brno – Blatná	6,0 km
236	D17	Brno – Blatná	6,0 km
237	D17	Brno – Blatná	6,0 km
238	D17	Brno – Blatná	6,0 km
239	D17	Brno – Blatná	6,0 km
240	D17	Brno – Blatná	6,0 km

Odpovědnosti (jedna míle při realizaci v miliónu Kč)

ČR	60
EU	216
ČR	70
EU	116

Uvedení do provozu v roce 2023

811	Brno – Blatná	7,0 km
812	Brno – Blatná	7,0 km
813	Brno – Blatná	7,0 km
814	Brno – Blatná	7,0 km
815	Brno – Blatná	7,0 km
816	Brno – Blatná	7,0 km
817	Brno – Blatná	7,0 km
818	Brno – Blatná	7,0 km
819	Brno – Blatná	7,0 km
820	Brno – Blatná	7,0 km

Projekty v realizaci v roce 2023

821	Brno – Blatná	7,0 km
822	Brno – Blatná	7,0 km
823	Brno – Blatná	7,0 km
824	Brno – Blatná	7,0 km
825	Brno – Blatná	7,0 km
826	Brno – Blatná	7,0 km
827	Brno – Blatná	7,0 km
828	Brno – Blatná	7,0 km
829	Brno – Blatná	7,0 km
830	Brno – Blatná	7,0 km

Projekty v realizaci v roce 2023 (cont.)

831	Brno – Blatná	7,0 km
832	Brno – Blatná	7,0 km
833	Brno – Blatná	7,0 km
834	Brno – Blatná	7,0 km
835	Brno – Blatná	7,0 km
836	Brno – Blatná	7,0 km
837	Brno – Blatná	7,0 km
838	Brno – Blatná	7,0 km
839	Brno – Blatná	7,0 km
840	Brno – Blatná	7,0 km

Projekty v realizaci v roce 2023 (cont.)

841	Brno – Blatná	7,0 km
842	Brno – Blatná	7,0 km
843	Brno – Blatná	7,0 km
844	Brno – Blatná	7,0 km
845	Brno – Blatná	7,0 km
846	Brno – Blatná	7,0 km
847	Brno – Blatná	7,0 km
848	Brno – Blatná	7,0 km
849	Brno – Blatná	7,0 km
850	Brno – Blatná	7,0 km

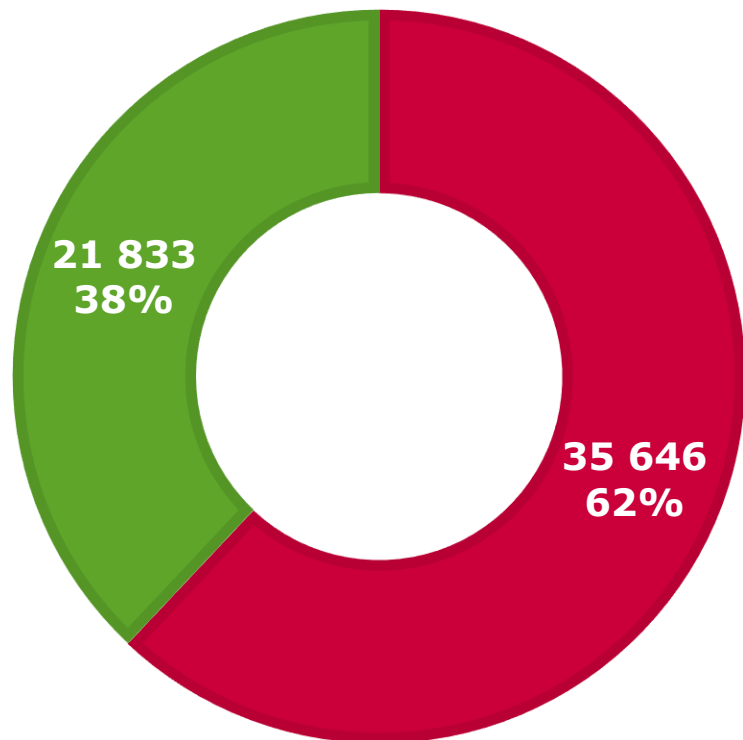
Projekty v realizaci v roce 2023 (cont.)

851	Brno – Blatná	7,0 km
852	Brno – Blatná	7,0 km
853	Brno – Blatná	7,0 km
854	Brno – Blatná	7,0 km
855	Brno – Blatná	7,0 km
856	Brno – Blatná	7,0 km
857	Brno – Blatná	7,0 km
858	Brno – Blatná	7,0 km
859	Brno – Blatná	7,0 km
860	Brno – Blatná	7,0 km

Výdaje Správy železnic

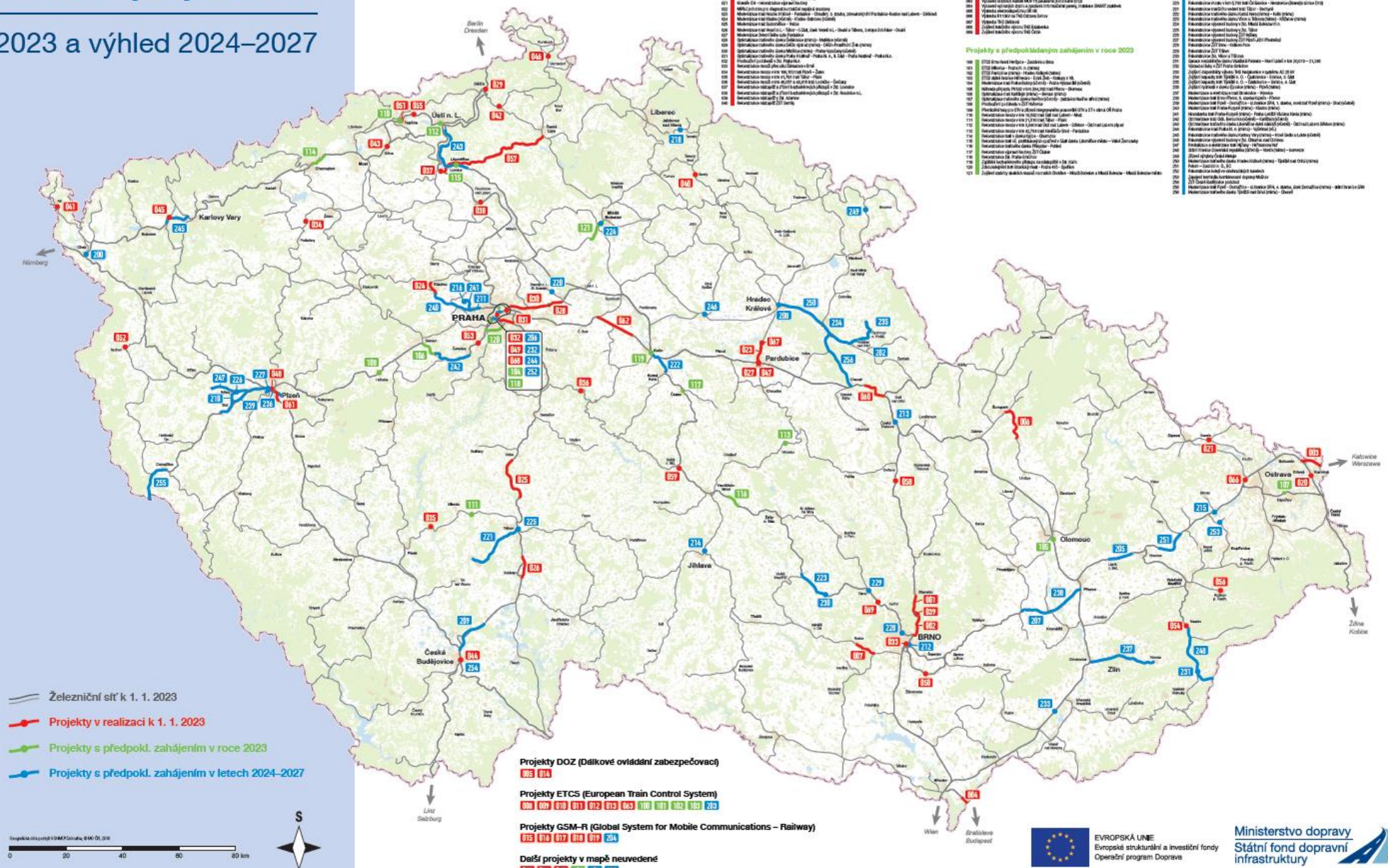
**VÝDAJE CELKEM
57 479 MIL. KČ**

■ Investice ■ Neinvestice



Přehled projektů SŽ

2023 a výhled 2024–2027



- Železniční síť k 1. 1. 2023
- Projekty v realizaci k 1. 1. 2023
- Projekty s předpokl. zahájením v roce 2023
- Projekty s předpokl. zahájením v letech 2024–2027



- Projekty DOZ (Dálkové ovišádní zabezpečovací)**
035 014
- Projekty ETCS (European Train Control System)**
036 099 010 011 012 013 023 110 111 112 113 235
- Projekty GSM-R (Global System for Mobile Communications - Railway)**
015 016 017 018 019 024
- Další projekty v mapě neuvedené**
022 048 049 116 011 012

BEZPEČNÉ CYKLOSTEZKY



Státní fond dopravní infrastruktury (SFDI) již řadu let úspěšně poskytuje příspěvky na financování akcí zaměřených na odstraňování bariér ve veřejném prostoru městům a obcím, jejich svazkům, krajům, ale i dalším subjektům.

Každým rokem roste zájem ze strany těchto subjektů o poskytnutí finančních prostředků z rozpočtu SFDI a při schvalování příspěvků je nutné řešit velký převis požadavků žadatelů oproti možnostem rozpočtu SFDI. SFDI se však snaží vyhovět co nejvíce žadatelům a jejich navrhovaným akcím.

Příspěvky SFDI – výdaje rok 2024

v mil. Kč

Název	Celkové výdaje
Příspěvky na zvyšování bezpečnosti a zpřístupňování dopravy	660
Příspěvky na zvyšování bezpečnosti a odstraňování nehodových lokalit na silnicích II. a III. třídy	100
Příspěvky na výstavbu cyklistických stezek	401
Křížení – místní a účelové komunikace	400
Letiště – vybavení prostředky k ochraně před protiprávními činy	40
Celkem	1 601

Ostatní výdaje

- Vybavení drážních vozidel palubními jednotkami ETCS celkem 2 mld. Kč
 - Ostatní oblasti
 - Infrastruktura městské drážní dopravy
 - ITS – dopravní telematika
 - Infrastruktura pro multimodální dopravu TEN-T
- celkem **cca 1,5 mld. Kč** (zejména OPD)

Střednědobý výhled rozpočtu SFDI (2025, 2026)

- SDV 2025 celkem 126,1 mld. Kč
 - Národní zdroje 88,8 mld. Kč
 - EU zdroje 37,3 mld. Kč
- SDV 2026 celkem 110,6 mld. Kč
 - Národní zdroje 88,8 mld. Kč
 - EU zdroje 21,8 mld. Kč



Plán digitalizace

„Plán pro rozšíření využití digitálních metod a zavedení informačního modelování staveb pro dopravní infrastrukturu“

definuje potřebu přípravy metodik a předpisů k zavádění digitalizace a BIM do projektů DI

**Plán digitalizace
aktualizováno – 14. června 2023**

Plán digitalizace – aktualizace 06/2023

- ve vztahu k investorům již není požadavek na 100% pilotů v BIM
- požadavek na postupné zavádění digitalizace procesů jako celku
- CDE využívat alespoň na straně zhotovitele ke splnění základních principů BIM

Plán digitalizace – aktualizace 06/2023

- SFDI bude organizovat workshopy „Digitalizace a BIM na stavbách dopravní infrastruktury“
- Spolupráce s krajskými odbory dopravy a správci silnic II. a III. třídy
- Nezbytné zvýšit míru užití metody BIM u nadlimitních veřejných zakázek financovaných z prostředků SFDI

Shrnutí hlavních bodů Plánu digitalizace

- A) Vzdělávání
 - Realizace workshopů SFDI k problematice BIM (2x ročně)
 - Průběžná podpora vzdělávání a školení pracovníků, účast na relevantních workshopech, školeních a konferencích dotčených zaměstnanců resortu dopravy
- B) Vnitroorganizační opatření
 - Monitorovací zprávy (1x ročně vypracuje každá investorská organizace, SFDI následně zpracuje zpětnou vazbu);
 - Digitalizace procesů (průběžně, zajistí každá investorská organizace).
- C) Technické předpisy a metodiky
 - Datový standard SFDI
 - dokončení DS pro stupeň DSPS;
 - doplnění o potřeby krajských samospráv a správců silnic II. a III. třídy;
 - spolupráce na sjednocování s datovým standardem ČR (průběžně, SFDI + Agentura CAS);
 - Úpravy technických politik

Výstupy v rámci Plánu digitalizace

Datový standard

Předpis pro informační modelování staveb (BIM) pro stavby dopravní infrastruktury

Datový standard DÚR, DSP, PDPS, RDS

březen 2022 – V5.0



Zpracovali: Tým SFDI pro Datový standard
Schváleno Centrální komisí Ministerstva dopravy
na jejím 274. jednání dne 17. 5. 2022



BIM protokol

Smluvní ustanovení pro tvorbu, předání a používání informačního modelu

„BIM Protokol“

Pro smluvní standard FIDIC (1999)

Třetí vydání 2022



Autoři: Lukáš Klee, Josef Žák, Aneta Jegerová
Schváleno Centrální komisí Ministerstva dopravy
na jejím 274. jednání dne 17. 5. 2022



Metodika CDE

METODIKA pro výběr společného datové prostředí (CDE)

březen 2022



Zpracovali: Skupina pro CDE při SFDI vedená Josefem Žákem. Schváleno Centrální komisí Ministerstva dopravy
na jejím 274. jednání dne 17. 5. 2022



Metodika BEP

Požadavky na Plán realizace BIM (BEP – BIM Execution Plan) pro dopravní infrastrukturu

duben 2023



Zpracovali: Skupina pro BIM při SFDI vedená Milanem Dornem. Schváleno Centrální komisí Ministerstva dopravy
na jejím XX. jednání dne XX. X. 2023



Aktualizovaná znění – schválena **Centrální komisí Ministerstva dopravy** (jako poslední BEP 1.11.2023)

Co nás čeká v roce 2024

- **Legislativa**
 - **Zákon o BIM**
 - Probíhá připomínkování a to i před spuštěním meziresortního připomínkového řízení
 - MD + SFDI ve spolupráci s investory připomínkuje a snaží se korigovat znění
 - **Digitální stavební řízení**
 - Očekáváme vydání prováděcích právních předpisů
 - Snaha MD + SFDI na přípravě takové podoby vyhlášek (MMR/MD), která bude vhodná pro investory v resortu dopravy
- **Aktualizace Koncepce BIM (MPO/ČAS)**
 - MD + SFDI ve spolupráci s investory připomínkuje aktualizaci
- **Datový standard SFDI**
 - Aktualizace a dokončení dalšího stupně
 - Doplnění významových definic + integrace s DSS ČAS



Základní
informace

Povinně
zveřejňované
informace

Pravidla,
metodiky a
ceníky

BIM Informační
modelování
staveb

Kariéra



Rozpočet



Dálniční kupóny



Poskytování
příspěvků



Fondy EU

[Úvodní stránka SFDI](#)

Vyhledávání



AKTUALITY PRO VEŘEJNOST A MÉDIA

20.09.2022

V sekci Kariéra a na úřední desce bylo vyhlášeno nové
výběrové řízení na obsazení klíčového místa odborní

AKTUALITY PRO PŘÍJEMCE

02.09.2022

VÝBOR SFDI SCHVÁLIL PŘÍSPĚVKY PRO ROK 2022
NA ODSTRANĚNÍ NEHODOVÝCH LOKALIT NA

**Děkuji
za pozornost**



www.sfdi.cz