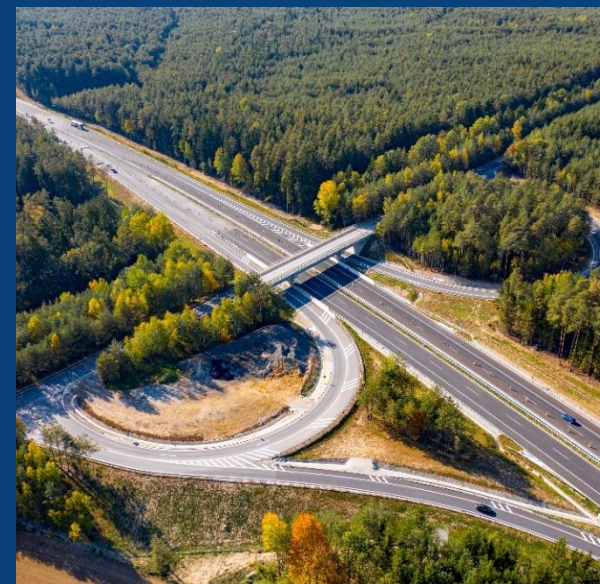
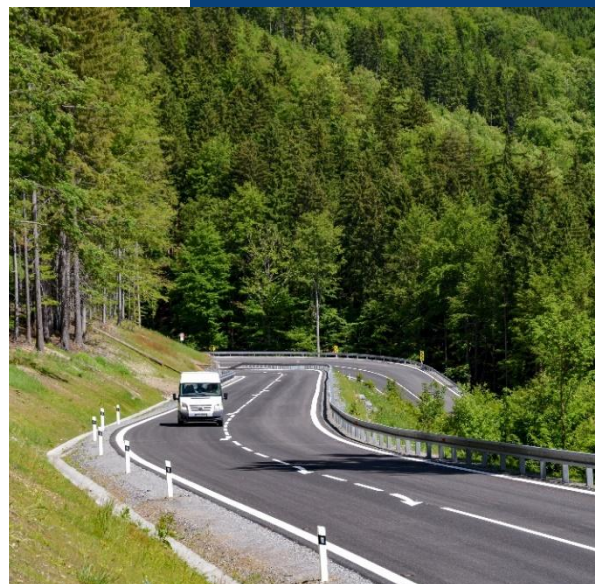


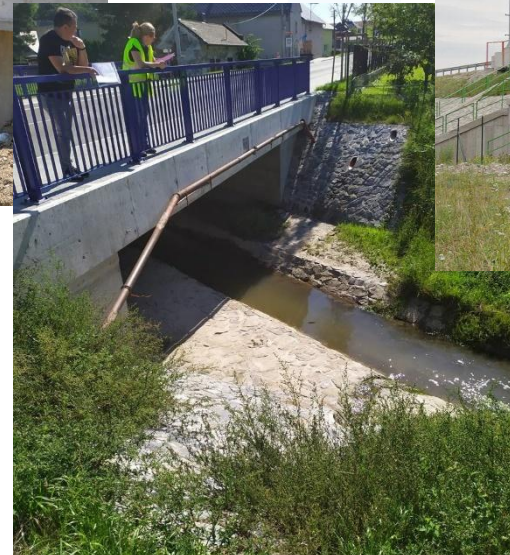


ŘEDITELSTVÍ
SILNIC
A DÁLNIC

Technické prohlídky a přejímky zeměměřické činnosti



Pavel Dvořák/ geodet provozního úseku GŘ



Rozsah činností a povinností AZI-O



Obchodní podmínky TDS

- Řádně plní povinnosti dané smlouvou a závaznými předpisy
- Účastní se KD a KDK
- Provádí kontrolní měření zpravidla v rozsahu 20% měřitelných jevů
- Svolává a řídí rozhraničovací komise
- Tvorba GP v součinnosti s AZI-Z
- Kontroluje GDSPS a souhrnné zpracování ZMK dle B2/C1 – pokud není řešeno jinak
- Provádí kontrolu ZMS předávané po stavbě Zhotovitelem

Rozsah činností a povinností AZI-O



TKP – 1

- 1.3.4.3 - Pro zpracování dokumentace staveb dálnic a silnic I. tříd a dalších podkladů jsou mimo výše uvedené předpisy a technické normy závazné datové předpisy ŘSD ČR „B1“, „B2/C1“, „B3“, „C2“, „C3“, „C4“ a „Směrnice GŘ ŘSD ČR 8/2011 pro kontrolní činnost“
- Objednatel je v oblasti geodzie zpravidla zastupován AZI-O, dle Obchodních podmínek TDS
- 1.6.3.1 - ZMS je zpravidla realizována Objednatelem před stavbou a v rámci předání staveniště je fyzicky předána Zhotoviteli
- AZI-O provede kontrolu realizované ZMS, kterou v rámci předání staveniště předává AZI-Z

Rozsah činností a povinností AZI-O



TKP - 1

- 1.6.3.2.2 Ověřovací geodetická měření a měření fyzikálních veličin

Výsledky ověřovacího měření včetně vyhodnocení odchylek předkládá Zhotovitel Objednateli/Správci stavby a využijí se jako podklad pro Odsouhlasení a Převzetí prací a pro zhotovení dokumentace skutečného provedení Stavby vč. geodetické části této dokumentace.

- 1.6.3.3 Kontrola prováděná Správcem stavby – přenesena na AZI-O

Výkon Stavebního dozoru je realizován v souladu s Metodickým pokynem Výkon stavebního dozoru na stavbách pozemních komunikací a kromě jiného zahrnuje kontrolu zeměměřičské činnosti Zhotovitele z hledisek správnosti, úplnosti a přesnosti.

- správnost vytyčovací práce
- měření pro vypracování geodetické části dokumentace skutečného provedení Stavby
- kontrola sledování pohybů konstrukcí pokud je takovéto sledování požadováno
- geodetické podklady pro variace
- včasné vyhotovení, úplnost a správnost všech geodetických protokolů Zhotovitele

Rozsah činností a povinností AZI-O



TKP - 1

- (22a) - „TECHNICKÁ PROHLÍDKA“ je souhrn činností zajišťovaných správcem stavby/objednatelem za účelem posouzení fyzického stavu provedených prací a dokumentů předkládaných zhotovitelem.

1.7.2 - Geodetické dokumenty k převzetí prací

- kompletní RDS (dokumentace s vyznačením všech provedených změn)
- GDSPS včetně kompletované ZMK
 - ověřená GDSPS, která byla v předstihu předána ke kontrole ÚOZI Objednatele (o správnosti ÚOZI Objednatele vydá protokol)
- speciální doklady uvedené ve Smlouvě a doklady podle specifikace jednotlivých prací, které jsou uvedeny v jednotlivých kapitolách TKP a ZTKP
- zápisy a protokoly o zkouškách, měřeních, od-zkoušení smontovaných zařízení
- geometrický plán.

Nejčastější „chyby“ při projektování



- Projekt není zpracován podle PPK-BOD
 - Body ZMS jsou navrženy na kraji záboru stavby v kolizi s oplocením
 - Body jsou nevhodně umístěny ve vztahu k budoucímu terénu, například v rigolu nebo strmém svahu
- Technická prohlídka
- Návrh Zhotovitele na posun bodu
 - Odsouhlasení AZI-O



Nejčastější pochybení při realizaci



Nevhodně umístěný bod



Nejčastější pochybení při realizaci



- Nedodržení hloubky založení



D3506_4057	615761,34	1080212,56	50,82	strojně vrtaná	1,6
D3506_4058	615569,26	1080268,87	51,02	základní stabilizace strojně vrtaná	1,6
D3506_4059	615471,79	1080094,65	51,07	základní stabilizace strojně vrtaná	1,6
D3506_4060	615311,37	1080214,09	51,27	základní stabilizace strojně vrtaná	1,6
D3506_4061	615102,17	1080151,61	51,47	základní stabilizace strojně vrtaná	1,6
D3506_4062	615115,68	1080255,40	51,46	lokální měřička (LMS)	1,6
D3506_4063	615096,43	1080370,98	51,49	hloubková stabilizace	10
D3506_4064	615020,95	1080259,76	51,57	lokální měřička (LMS)	1,6

Nejčastější pochybení při realizaci

Při projektování bodu nebyla vzata v potaz finální výška terénu



Stabilizace

- LMS – nucená centrace



Stabilizace

- LMS – nucená centrace



Nejčastější pochybení při realizaci

Při projektování bodu nebyla vzata v potaz finální výška terénu



Nejčastější pochybení při realizaci



- Nevhodně zvolený materiál



Nejčastější pochybení při realizaci



- Nevhodně zvolený materiál



Nejčastější pochybení při realizaci



- Nedodržení postupu stabilizace



Nejčastější pochybení při realizaci



- Nedodržení postupu stabilizace



Nejčastější pochybení při realizaci

- Nevhodné, nebo špatné zakrytí bodu





***Děkuji za
pozornost***